

**Kontakt:**

[info@pichano.se](mailto:info@pichano.se)

[www.pichano.se](http://www.pichano.se)

026-54 56 00

**EXROLL®**

## Bandtransportör för stående rullar, typ CBS

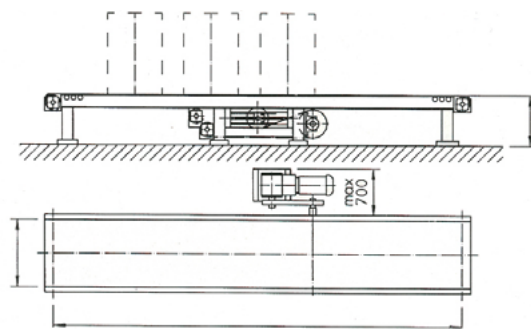
Exroll® är en produktserie för transport och hantering av pappersrullar. Vi kan leverera allt från små komponenter och maskiner till kompletta produktionslinjer.

Transportören är försedd med slätt band, helt rullande på tättliggande plana rullar, rullburen underpart och gemensam driv- och spännanordning. Dimensionerad för

maxbelastning av 3 ton/meter. Bandbredd standard 800–1000 eller 1200 mm. Driftens och spännanordningens utformning möjliggör problemfri reversering av transportbandet.

### Teknisk information

- › Stålkonstruktion av svetsade balk- och fyrkantsprofiler.
- › Engångsmorda, kullagrade bär- och retur- rullar d=70 mm, deln. 100 mm med juster- bara fästeanordningar för bandstyrning.
- › Gummerad drivtrumma, ändtrummor d=200 mm med ställager samt gejderstyrd spännanordning.
- › Transportband EP 400/3 Drift, kuggväxel- motor samt kedjetransmission med ingreppsskydd.



### Teknisk data

<b>Installerad motoreffekt:</b>	Normalt 2,2 – 10 kW
<b>Transporthastighet:</b>	Normalt 0,15 – 0,3 m/s